

Województwo lubelskie  
Powiat włodawski  
Jednostka ewidencyjna Urszulin - 061905.2  
Obręb WÓLKA WYTYCKA - 061905.2.0020  
Miejscowość - Wólka Wytycka  
**MAPA DO CELÓW PROJEKTOWYCH**  
Skala 1:500

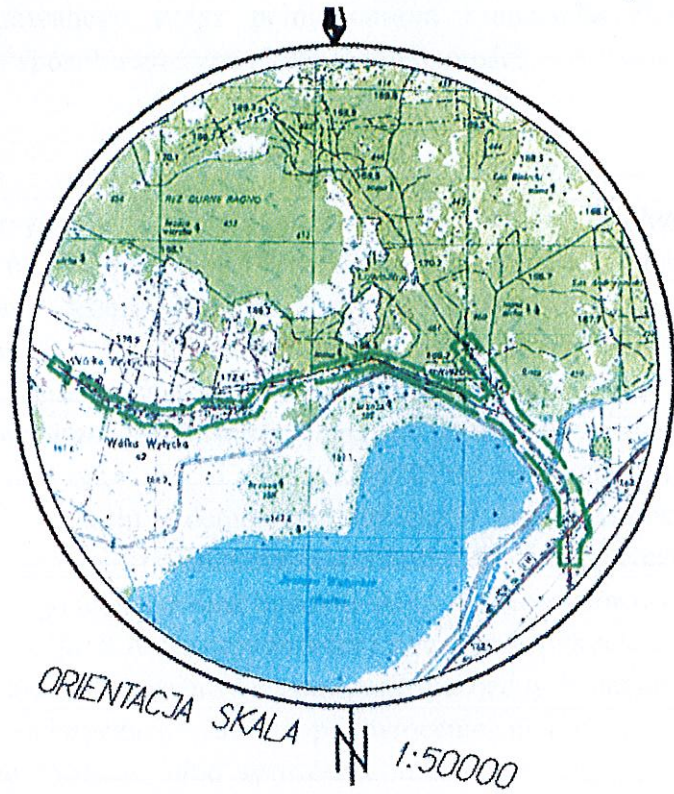
Układ współrzędnych płaskich PUWG - 2000 strefa 8  
Wysokości w układzie Kronsztadt 1960

Uwaga! W obszarze opracowania nie badano zakresu służebności gruntowych oraz sposobu ich wykonywania.  
Nie wyklucza się również istnienia w terenie urządzeń podziemnych, dla których brak było informacji  
branżowych i nie zostały odnalezione w terenie podczas pomiarów geodezyjnych.

Id. zgłoszenia - WG 6640.33.2021

Zam. 9/6/2021

Mapę opracował:  
Patrik Suchodół



Wzrostem świadomości odpowiedzialności korniej ze strony takich, wóh  
kwalifikacji. Głównie dlatego, że interes techniczny zawieszają pomiaru  
stron geodezyjnych ze względu na to, że powstał niniejszy dokument  
niezależnie od innych dokumentów.

WG 6640.33.2021

2021.09.06

2021.09.06

2021.09.06

2021.09.06

2021.09.06

2021.09.06

2021.09.06

2021.09.06

2021.09.06

2021.09.06

2021.09.06

2021.09.06

2021.09.06

2021.09.06

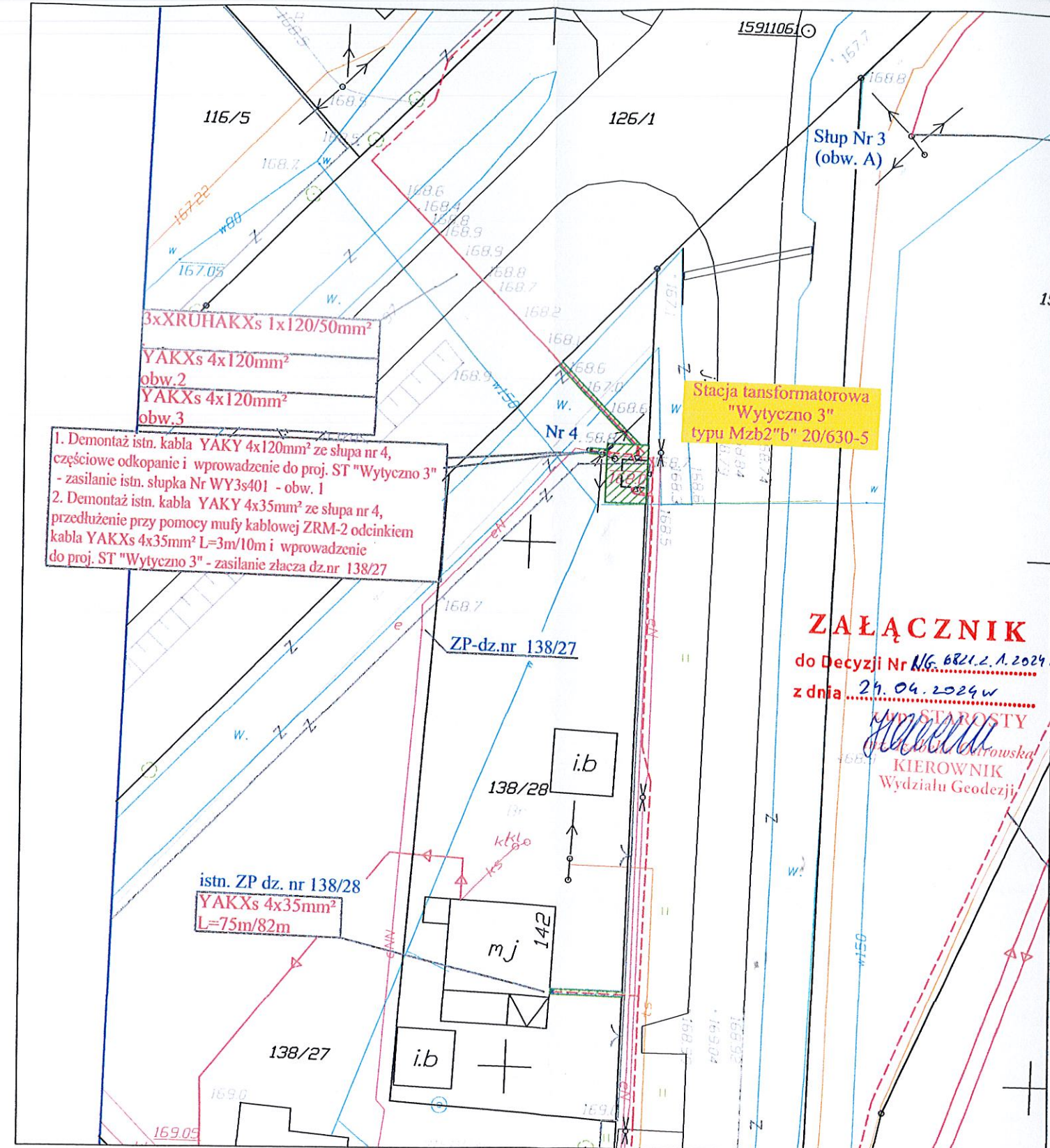
2021.09.06

2021.09.06

2021.09.06

2021.09.06

"GEPRO" s.p.a.  
Firma Geodezyjno-Projektowa  
22-200 Włodawa, ul. Reymonta 12  
tel. 082 57 26 420  
NIP 565-14-47-029, REGON 146900



Ograniczenie sposobu użytkowania działki			
nr działki	138/28		
urządzenie energetyczne	Linia kablowa SN i nn, przyłącze kablowe nn	Stacja trafo	
szerokość pasa o ograniczonym sposobie użytkowania	0,5m	pole powierzchni o ograniczonym sposobie użytkowania	22m <sup>2</sup>
długość pasa o ograniczonym sposobie użytkowania	20m	—	—
oznaczenie pasa o ograniczonym sposobie użytkowania		oznaczenie powierzchni o ograniczonym sposobie użytkowania	

INWESTOR	PGE Dystrybucja S.A ul. Garbarska 21A, 20-340 Lublin
ADRES	PGE Dystrybucja S.A Oddział Zamość ul. Kozmiana 1, 22-400 Zamość
KORESPOND.	
OBIEKT	Budowa linii kablowej SN od słupa nr 215 do stacji transformatorowej Wytyczno 3, Wytyczno 4, Wólka Wytycka wraz z demontażem linii napowietrznej SN oraz przebudowa linii napowietrznej nn na kablową zasilaną ze ST Wólka Wytycka, Wytyczno 4, Wytyczno 3.
TREŚĆ	Ograniczenie sposobu użytkowania działki nr 138/28 SIEĆ SN - IT UKŁAD SIECI nn - TN-C
PROJEKTANT	mgr inż. Franciszek Brzozowski uprawnienia budowlane do projektowania robotami budowlanymi bez ograniczeń w zakresie instalacyjnej w zakresie sieci, instalacji i urządzeń elektrycznych i elektroenergetycznych nr ewid. LUB/0081/PWOE/08
DATA	2023r. SKALA 1:500 NR RYS. 1